

## 環境家計簿の目的

地球温暖化・地球資源の枯渇防止

- ① 家庭のエネルギー消費の見える化
- ② 省エネ
- ③ CO2排出削減
- ④ 家計の軽減
- ⑤ ライフスタイルの見直し

6

## 環境家計簿とは

- ① CO2換算計算式
- ② 様式(サンプル)
- ③ 記入要領

7



電気・ガス・水道の入力

◆電気 ◆ガス ◆水道

①ご使用量 (kWh)      ②ご使用量 (m<sup>3</sup>)      ③ご使用量 (m<sup>3</sup>)

CO<sub>2</sub>換算 環境省 2008年基準採用

エネルギー	単位	係数	CO <sub>2</sub> Kg
電気	KW	0.39	=
都市ガス	m <sup>3</sup>	2.1	=
LPガス	m <sup>3</sup>	6.5	=
水道	m <sup>3</sup>	0.36	=
灯油	リットル	2.5	=
ガソリン	リットル	2.3	=
軽油	リットル	2.6	=

2020年係数環境省: 電気:0.433 都市ガス2.23 水道0.24 灯油2.49 ガソリン2.32

電気 CO<sub>2</sub>排出係数

	2022(F04)	2021(F03)	2020(F02)	2019(F01)	2018(F00)	2017(H26)	2016(H25)	2015(H24)	2014(H23)	2013(H22)
北海道電力	0.435	0.433	0.445	0.462	0.496	0.518	0.569	0.663	0.678	0.696
東北電力	0.435	0.433	0.445	0.462	0.496	0.518	0.556	0.571	0.591	0.600
関東電力	0.435	0.433	0.445	0.462	0.496	0.518	0.5	0.505	0.531	0.525
中部電力	0.435	0.433	0.445	0.462	0.496	0.518	0.489	0.497	0.513	0.516
北陸電力	0.435	0.433	0.445	0.462	0.496	0.518	0.527	0.547	0.530	0.563
関西電力	0.435	0.433	0.445	0.462	0.496	0.518	0.509	0.531	0.522	0.514
中国電力	0.435	0.433	0.445	0.462	0.496	0.518	0.597	0.709	0.719	0.738
四国電力	0.435	0.433	0.445	0.462	0.496	0.518	0.551	0.578	0.599	0.700
九州電力	0.435	0.433	0.445	0.462	0.496	0.518	0.509	0.584	0.513	0.512
沖縄電力	0.669	0.751	0.722	0.741	0.759	0.705	0.502	0.519	0.598	0.905

環境家計簿 係数:0.39(2008年)

2023.6.2

ストップ 地球温暖化  
環境家計簿

2022年度の結果

**CO2排出量**

2,810Kg

前年比：-2.1%

2008年比：-30.7%

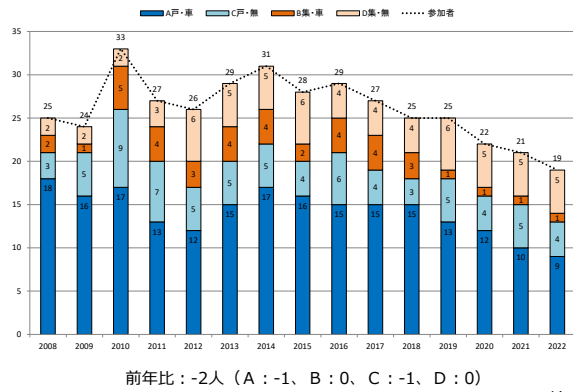
**コスト**

280,966円

前年比：+11.5%

2008年比：-8.8%

**提出者数の推移**



**2022年度 提出者**

19世帯 (平均世帯人数 2.37人)

	車あり	車なし
戸建て	A：9 (2.44人)	C：4 (2.50人)
集合	B：1 (3.00)	D：5 (2.00人)

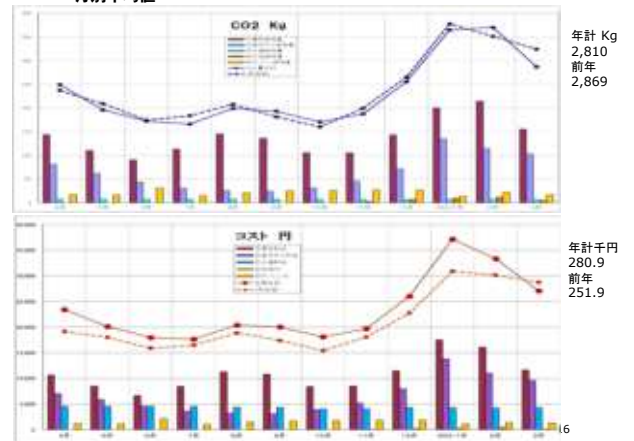
戸建て：13、集合：6

車あり：10、車なし：9

1人世帯：1 2人世帯：11 3人世帯：6 4人世帯：1

15

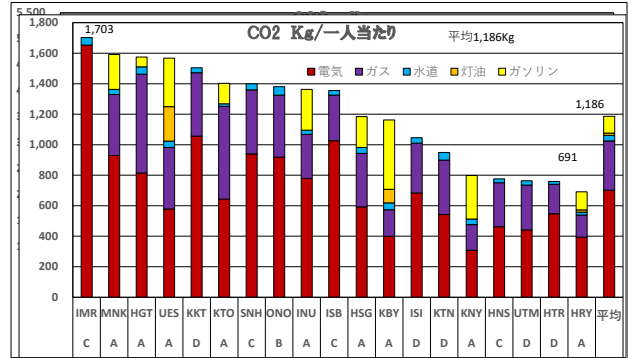
**月別平均値 (点線 前年度)**



付図1-1 2022年度(環境家計簿 (全:19世帯平均))

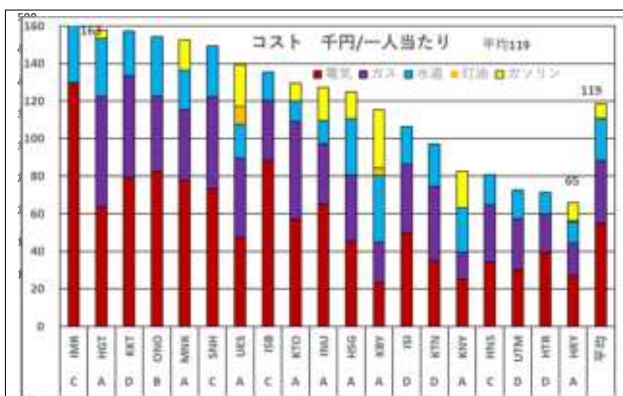
項目	単位	1月	2月	3月	4月	5月	6月	7月	8月	9月	10月	11月	12月	年間合計	前年比	平均
電気	kWh	100.0	100.0	100.0	100.0	100.0	100.0	100.0	100.0	100.0	100.0	100.0	100.0	1,200.0	0.0%	100.0
都市ガス	m <sup>3</sup>	100.0	100.0	100.0	100.0	100.0	100.0	100.0	100.0	100.0	100.0	100.0	100.0	1,200.0	0.0%	100.0
水道	m <sup>3</sup>	100.0	100.0	100.0	100.0	100.0	100.0	100.0	100.0	100.0	100.0	100.0	100.0	1,200.0	0.0%	100.0
灯油	L	100.0	100.0	100.0	100.0	100.0	100.0	100.0	100.0	100.0	100.0	100.0	100.0	1,200.0	0.0%	100.0
ガソリン	L	100.0	100.0	100.0	100.0	100.0	100.0	100.0	100.0	100.0	100.0	100.0	100.0	1,200.0	0.0%	100.0

個人別ランキング CO2排出量



18

個人別ランキング コスト



19

2.CO2排出量 KG

世帯 ( )は全国換算値 電気係数0.39~0.435

世帯	電気	都市ガス	LPG	水道	灯油	ガソリン	軽油	CO2合計	前年比
2022	1,661	706	0	85	36	281	0	2,610	-2.1%
2021	1,581(1,755)	928	0	85	52	343	0	2,890(3,044)	
前年比%	100.1	102.5	-	100	112.5	102.4	-	91.9	除廃棄物
全国2021	1,749	370	189	64	304	860	47	3,583	

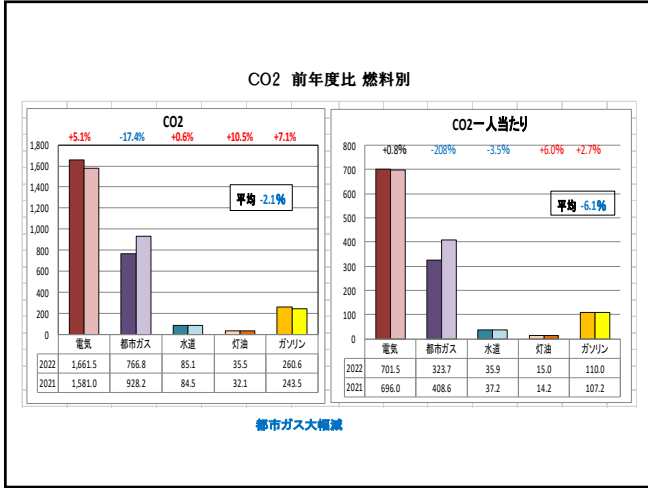
全国比 85.0%

一人当り	電気	都市ガス	LPG	水道	灯油	ガソリン	軽油	CO2合計	前年比
2022	702	304	0	36	15	119	0	1,186	-6.1%
2021	696(775)	409	0	37	14	107	0	1,263(1,340)	
前年比%	100.8	79.2	-	100.5	106.0	102.7	-	93.9	
全国2021	833	176	96	31	145	419	22	1,707	

全国比78.5%

- 1.前年比、CO2: -2.1 (-6.1%) ( )は一人当たり
- 2.電気+5.1 (+0.8%)、都市ガス-17.5% (-21.8%)、水道 0% (-8.5%)  
灯油+12.5% (+6.0%)、ガソリン+7.4% (+2.7%)
- 3.都市ガスの減少で全体では前年比-2.1%減少

20



### 3.コスト 円

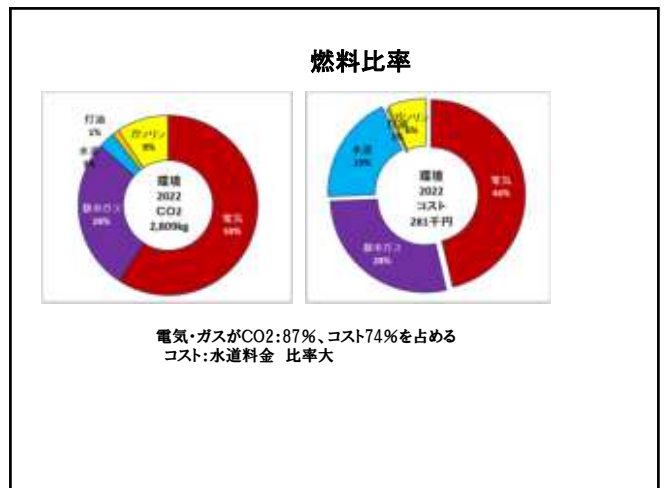
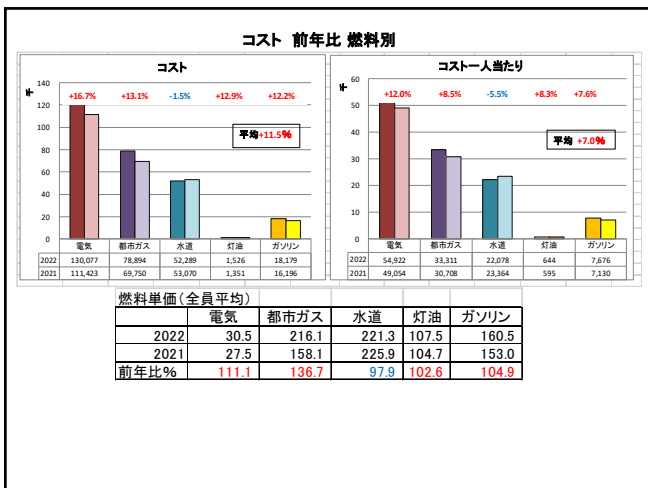
#### 世帯

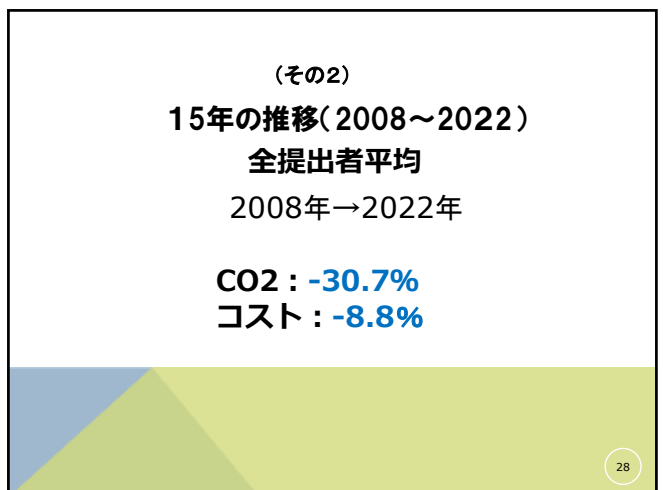
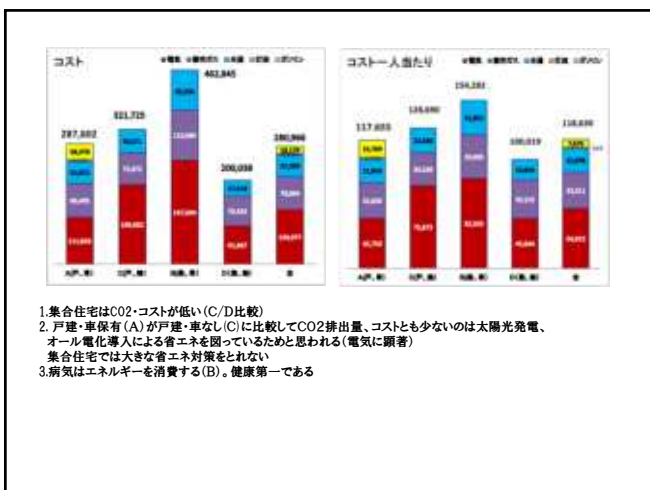
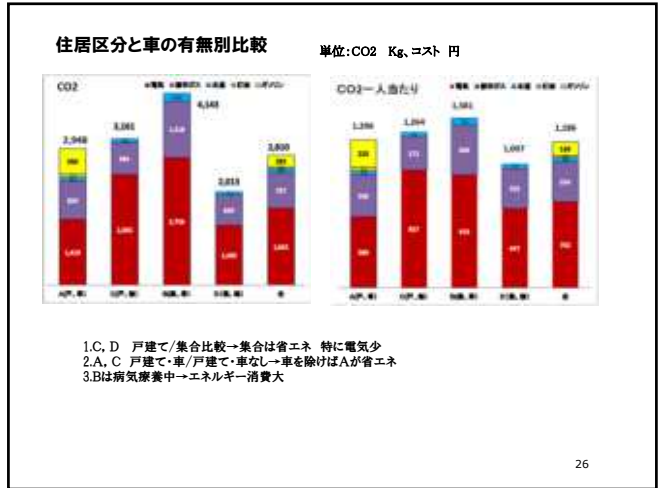
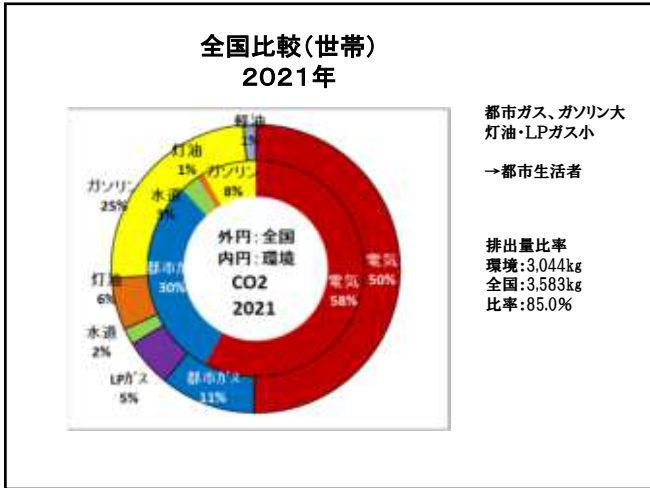
世帯	電気	都市ガス	LPG	水道	灯油	ガソリン	軽油	コスト合計	前年比%
2022	130,077	78,894	0	52,289	1,526	18,179	0	280,966	
2021	111,423	69,750	0	53,070	1,351	16,196	0	251,900	+11.5%
前年比%	116.7	113.1	-	98.5	113.0	112.2	-	111.5	

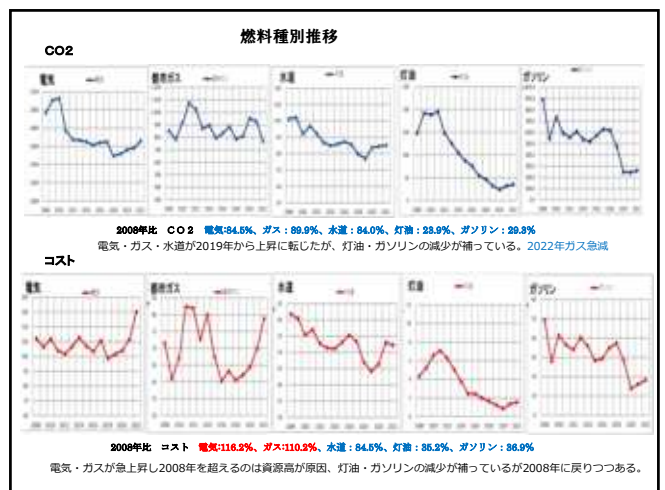
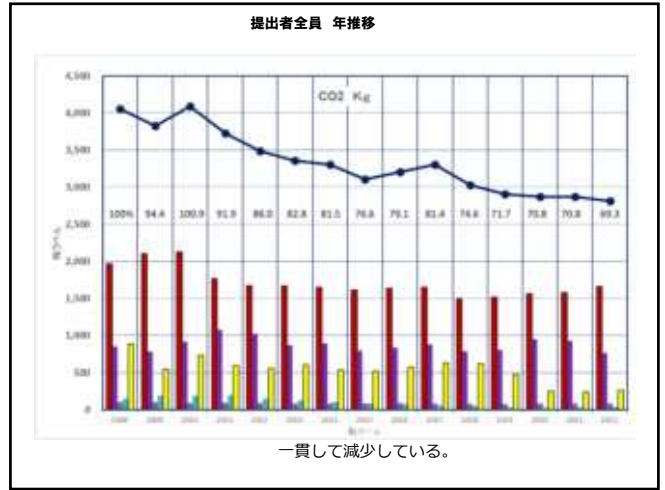
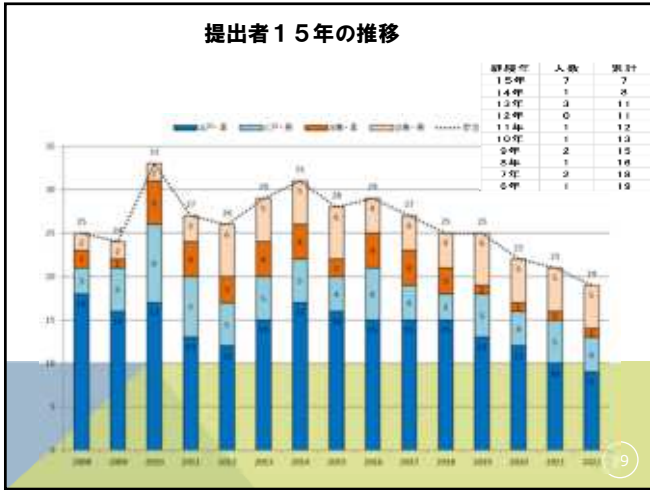
#### 一人当たり

一人当たり	電気	都市ガス	LPG	水道	灯油	ガソリン	軽油	コスト合計	前年比%
2022	54,922	33,311	0	22,078	644	7,676	0	118,630	
2021	49,054	30,708	0	23,364	595	7,130	0	110,899	+7.0
前年比%	112.0	108.5	-	94.5	108.3	107.0	-	107.0	

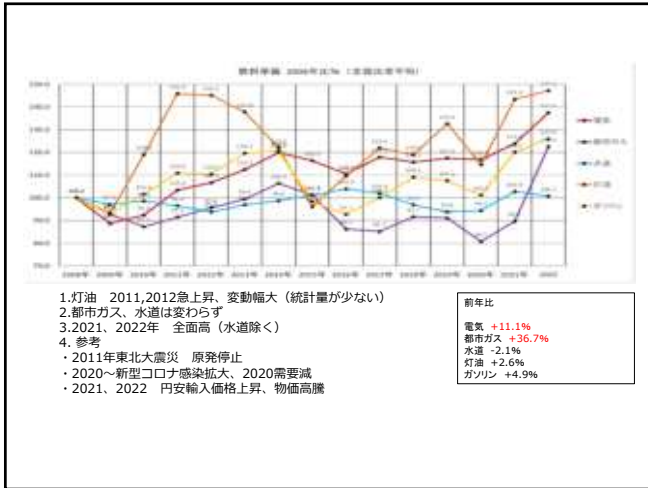
- 前年比 コスト: +11.5% (+7.0%) ( ) は一人当たり
- 電気+16.7% (+12.0%)、都市ガス+13.1% (+8.5%) 水道-1.5% (-5.5%) 灯油+13.0% (+8.3%)、ガソリン+12.2% (+7.0%)
- 燃料コストの大幅高で、コストが急増した。水道のみ減少。











15年継続者(2008~2022)

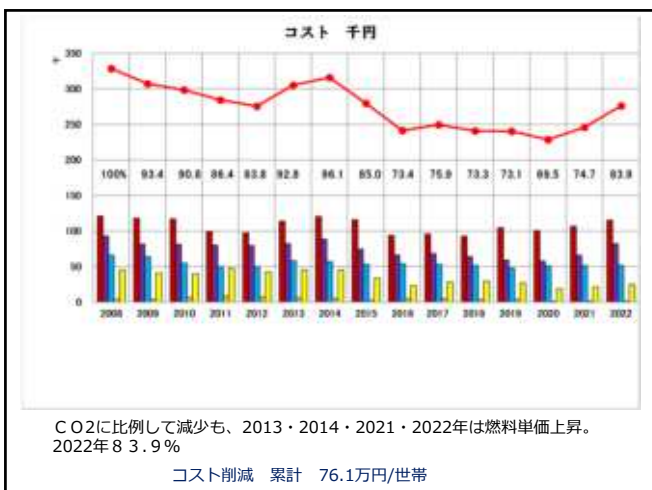
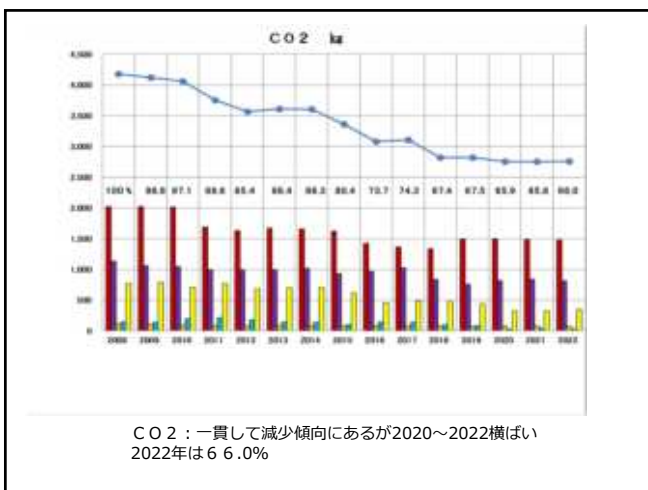
15年継続者 7人

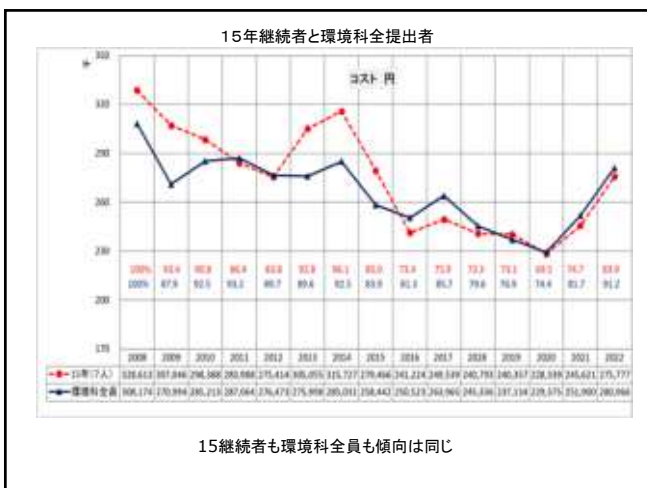
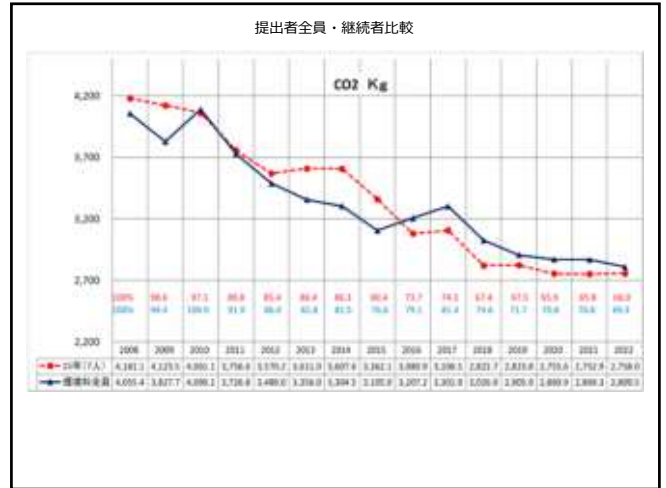
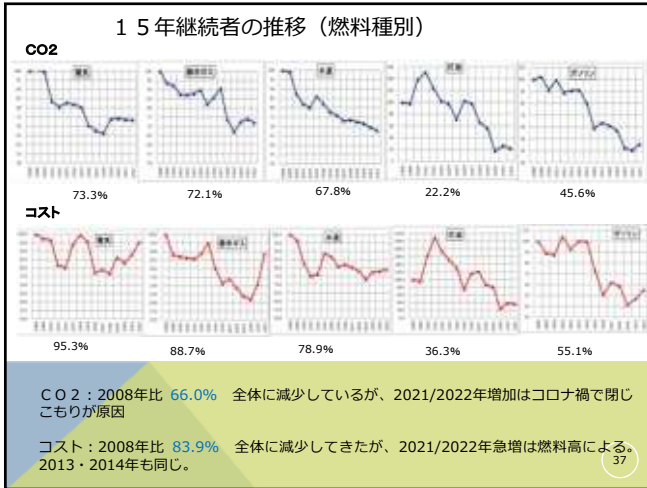
2008年→2022年

CO2 : -34.0%

コスト : -16.1%

34





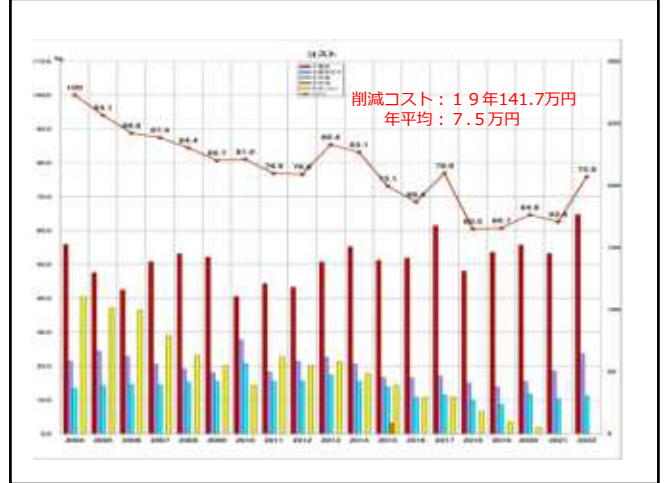
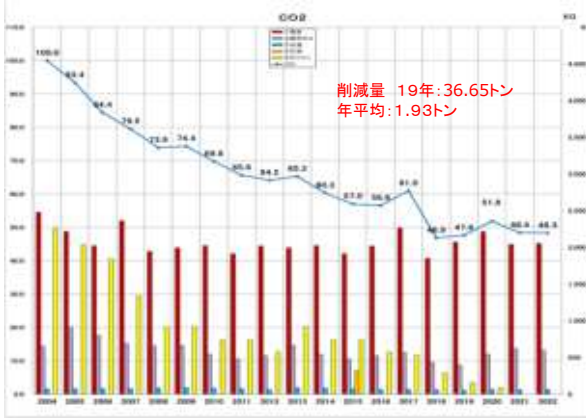
### I家 19年間の実績

(2004年~2022年)

2004年→2022年

CO<sub>2</sub> : **-51.7%**    コスト : **-24.2%**

I家のCO2削減活動 19年間の成果



### CO2量削減のためにやってきたこと

#### 1) 日常で心掛けてやってきたこと

1. 電燈は使わないときのごまめの消灯。水の出しばなしはやる。
2. 入浴は、スポーツジムの風呂、家の風呂は、年に数回
3. 車の使い方減らそう。最寄駅へは、バス使わず自転車で
4. 温水洗浄便座は、使わないときはふたを閉める
5. 夏の冷房は28℃、冬の暖房は20℃を目標
6. TVをつけれ放しの時計代わりにしない
7. 待機電力は大きい。コンセントはスイッチつきのものを使う
8. 家族でお互いに電燈の消し忘れや水道の流し忘れなどチェックしあう

### CO2量削減のためにやってきたこと

#### 2) 設備、器具、備品改良

- 2004年から2006年 断熱に減少 **窓枠改善**で3年間で12%減少  
2004年から2005年3月 家の外壁塗りペンキ替え
- 2007年 TVをプラズマTVに 電気代アップ 2006年に対して 875kwhアップ  
以後2008年、2009年、2010年までアップ 特に2010年は、猛暑年、熱帯夜が56日あった。マイカー利用減らしてガソリン減少で穴埋め
- 2010年 **エコ家電購入**—古い形式のものをエコに エアコン、冷蔵庫、パソコン、TVは電気消費量高いので、液晶TV購入
- 2010年から2011年3月 エコ家電購入、買い替え
- 2011年から2012年3月 ①**二重ガラス工事(防犯、防熱)** ②いんげん豆カーテン
- 2012年 リビング、ダイニングの**照明をLED**に変える
- 2014年 車になるべく乗らない
- 2015年 温水洗浄便座を節水型に買い替えた。水道使用量が大幅に減った。家電機器は、工夫、改良をしてエコ型にしている。
- 2016年 2016年は冬の寒さが続きましたので暖房費の電気、ガスが増えましたが、水道、ガソリンを節約して、なんとか前年を下回りました
- 2017年 ガス会社の電気セット料金システムを採用した(料金だけ減)
- 2018年 **マイカー**—2.5L車から1.3L車に変えてガソリン使用量減らした
- 2021年 **廃車**→電動自転車

# 個人年推移

45



**ISBさん(C2)**  
2020廃車。  
2022コスト急増

46

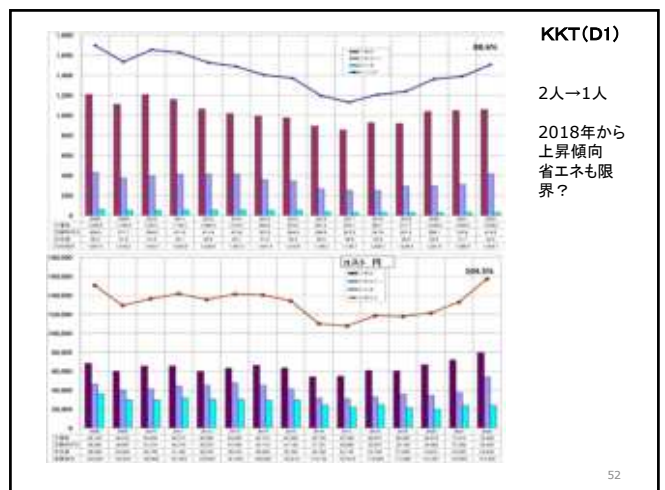
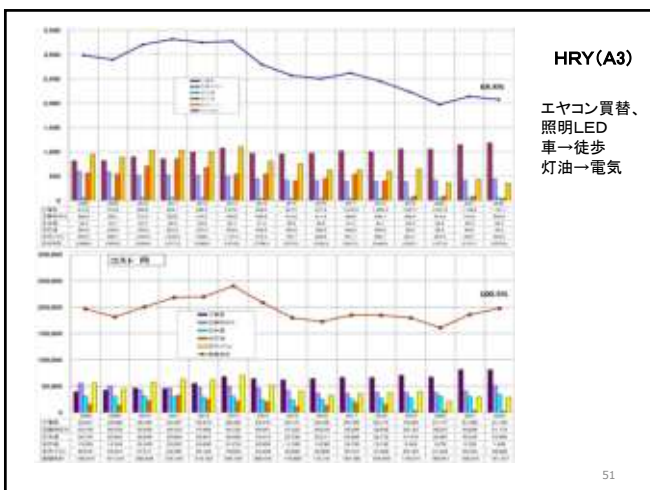
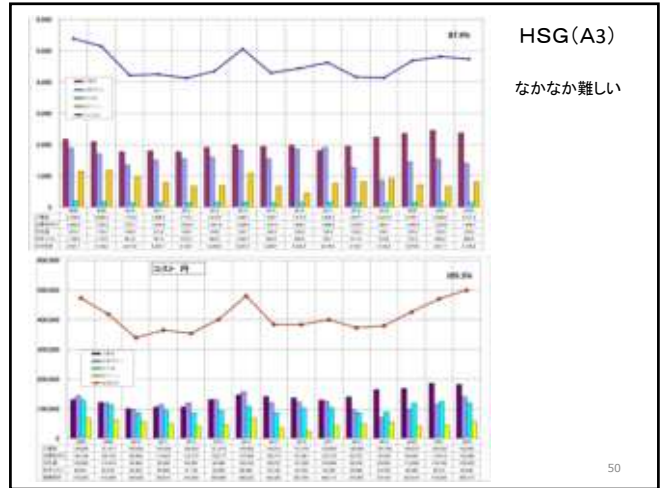
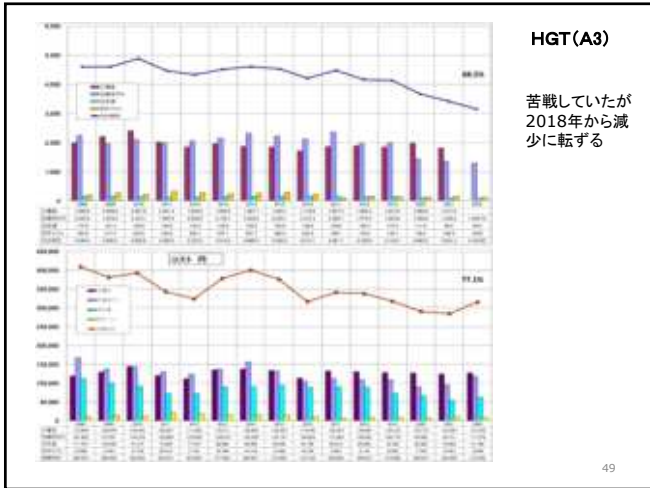


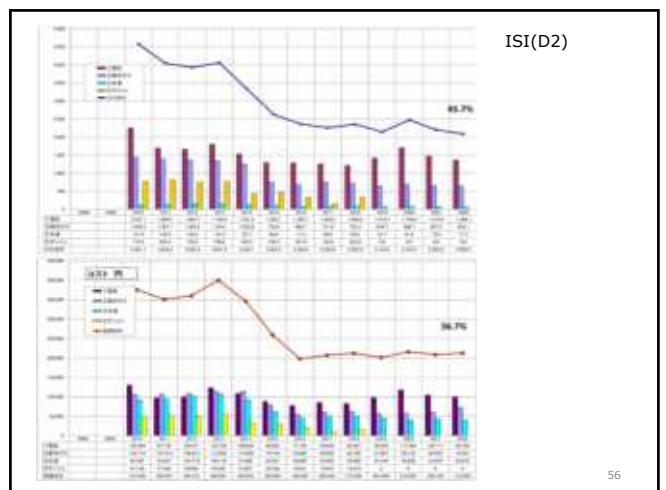
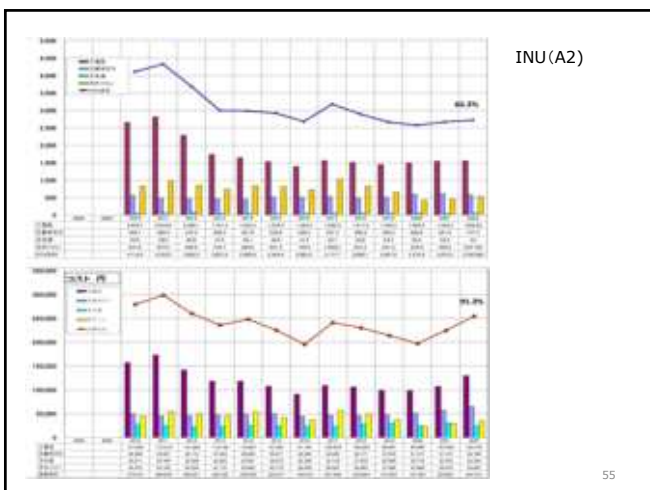
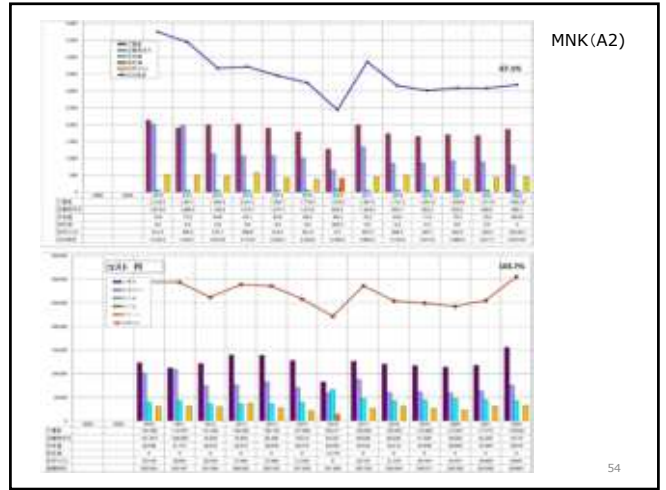
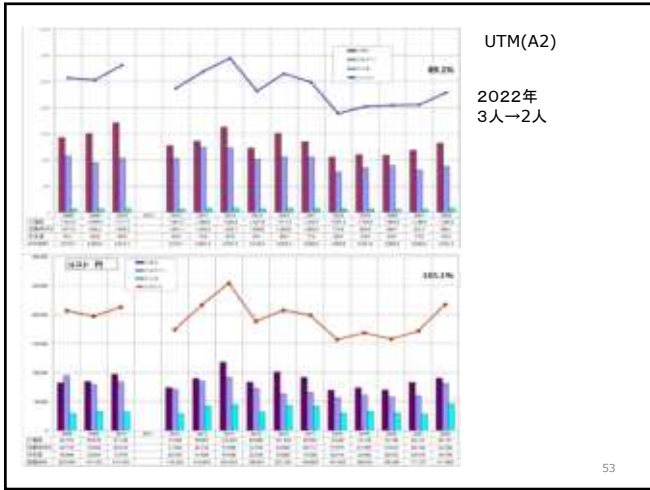
**KTOさん(A2)**  
家族数減  
4→3→2人、  
小型車乗り換えで  
ガソリン消費減少

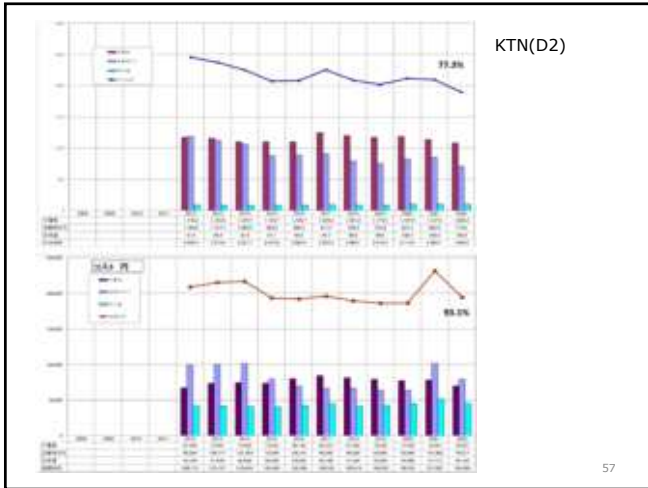


**KBYさん(A2)**  
2016年  
太陽光発電導入  
で急減

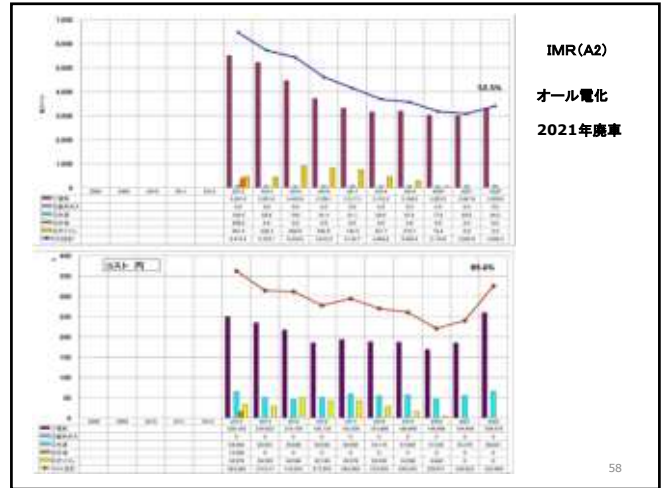
48



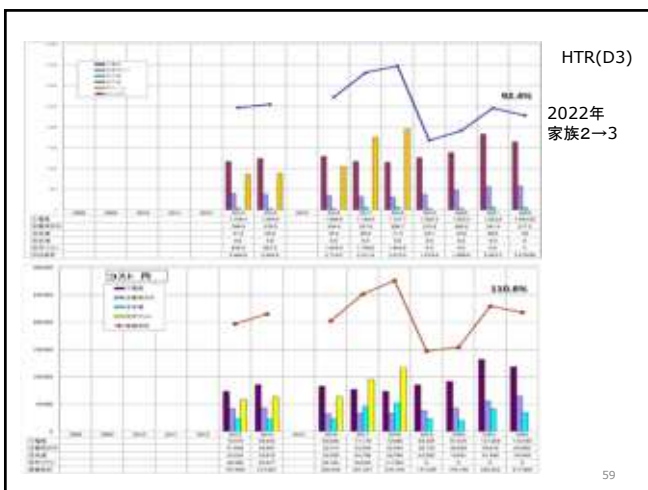




57



58



59



60

