

(その1) 2012年度 環境家計簿集計・分析結果

1. 参加者 26世帯 (平均世帯人数 2.46人)

2人世帯:16 3人世帯:7 4人世帯:2 5人世帯:1

住居区分別

	車あり	車なし
戸建て	A:12(2.50人)	C:5(2.80人)
集合	B:3(2.67人)	D:6(2.00人)

\*2011年:27世帯(2.57)、2010年:33世帯(2.52)、2009年:23世帯(2.61人)、2008年:25世帯(2.60人)

2. CO2排出量

	世帯	一人当たり	
環境科 2012年(2011年)	3,489(3,697)kg	1,457(1,558)kg	26世帯(27世帯)
全国平均 2011年(2010年)	4,909(4,634)kg	2,066(1,931)kg	廃棄物除く
P社OB会(京阪神) 2011年	4,327.7kg	不詳	世帯数不明

出典:国立環境研究所GIO温室効果ガスインベントリオフィス 2013.4.12

昨年より減少、環境科は全国平均比75%、P社比85% 高齢化世帯&省エネ意識が高い?

CO2排出量の多い世帯、少ない世帯 付図1 個人別棒グラフ参照

	多い		少ない		平均
世帯	INYさん(C:5人)	6,007	KKTさん(D:2人)	1,527	3,489 Kg
1人当り	KBYさん(A:2人)	2,285	KKTさん(D:2人)	763	1,457Kg

3. コスト

	世帯	一人当たり	備考
環境科 2012年(2011年)	276,473円(287,064円)	112,021円(118,980円)	24世帯(27世帯)
全国	不詳		

昨年より減少

コストの多い世帯、少ない世帯 付図1 個人別棒グラフ参照

	多い		少ない		平均
世帯	INYさん(C)	578,435	ITNさん(D)	100,700	276,473円
一人当り	KBYさん(A)	175,332	ITNさん(A)	53,850	112,021円

世帯間 3~4倍の差あり

4. CO2排出量/コスト 多い月、少ない月 付図2 月別折れ線グラフ参照

CO2	多い月	1月、2月	少ない月	10月、6月
コスト	多い月	1月、2月	少ない月	10月、6月

家庭のエネルギー使用量は 冬季大、夏期はさほどでもない

5. 住居区分と車の有無別比較 付図3 グラフ参照

分類	CO2 kg		コスト 円	
	世帯	1人当り	世帯	1人当り
A 戸建、車あり (12世帯)	3,950	1,663	291,301	121,370
C 戸建、なし (5)	3,525	1,274	262,447	85,373
B 集合、車あり (3)	3,853	1,501	317,127	122,380
D 集合、なし (6)	2,354	1,177	146,011	73,006
平均 (26)	3,489	1,457	276,473	112,021

車を使う世帯は、使わない世帯の 戸建て 1.1倍、集合 1.5倍以上のCO2を排出している

車ありの「戸建」と「集合」に差がないのはなぜか?

6. 燃料種類別比較 CO2 kg 付図4 円グラフ参照

種別	電気	都市ガス	LPG	水道	灯油	ガソリン	軽油	計
世帯	1,673(48%)	1,021(29%)	0	92(3%)	148(4%)	555(16%)	0	3,489
一人当り	708	407	0	37	63	242	0	1,457
全国 2011年	2,412(49%)	404(8%)	220(5%)	107(2%)	473(10%)	1,263(26%)	29(1%)	4,909
	1,015	170	93	45	199	531	12	2,066

1位電気 48%、2位都市ガス 29%、3位ガソリン 16%

全国比 都市ガス多く、LPG・灯油・ガソリンが少ない 環境科は都市型生活者

7. 燃料種類別比較 コスト円 円グラフ参照(付図4)

種別	電気	都市ガス	LPG	水道	灯油	ガソリン	軽油	計
世帯	101,569(37%)	81,948(30%)	0	52,741(19%)	6,271(2%)	33,943(12%)	0	276,473
一人当り	42,296	32,962	0	19,520	2,681	14,562	0	112,021
全国	不詳							

1位 電気 37%、2位都市ガス 30%、3位水道 19%、4位ガソリン 12% **水道比率が高い**

(その2) 2008～2012年度比較(5年継続世帯)

以下赤字は増加、青字は減少

1. 参加者

5年継続者11名(昨年4年継続者14人)

	車あり	車なし
戸建て	A:8 (2.88人)	C:2 (3.50人)
集合	B:-	D:1 (2.00人)

・2人世帯:4人、3人世帯:5人、4人世帯1人、5人世帯:1人

平均世帯人数 2.91人(2011年:2.77人、2010年:2.91人、2009年:3.00人、2008年 3.18人)

2. CO2 排出量 / コスト

CO2 Kg ( )は2008年比% 付図5 年推移グラフ参照

住居区分		2008	2009	2010	2011	2012
A 戸建・車 (8世帯)	世帯	4,219	4,220(100.0)	4,287(99.2)	3,930(93.2)	3,804(90.1)
	一人当り	1,398	1,501(107.4)	1,583(113.2)	1,553(111.1)	1,544(110.4)
C 戸建・なし (2世帯)	世帯	4,651	4,273(91.9)	4,618(99.3)	4,477(96.3)	4,409(94.8)
	一人当り	1,332	1,266(95.0)	1,354(101.7)	1,309(98.3)	1,303(97.8)
D 集合・なし (1世帯)	世帯	1,698	1,534(90.3)	1,654(97.4)	1,626(95.8)	1,527(89.9)
	一人当り	849	767(90.3)	827(97.4)	813(95.8)	763(89.9)
全世界帯 (11世帯)	世帯	4,069	3,985(97.9)	4,108(101.0)	3,820(93.9)	3,707(91.1)
	一人当り	1,336	1,392(104.2)	1,472(110.2)	1,441(107.9)	1,429(107.0)

\*世帯人数 3.18人 3.00人 2.91人 2.77人 2.91人

コスト 円 ( )は2008年比% 付図5 年推移グラフ参照

住居区分		2008	2009	2010	2011	2012
A 戸建・車 (8世帯)	世帯	327,558	307,520(93.9)	307,941(94.0)	292,306(89.2)	290,664(88.7)
	一人当	106,027	108,110(102.0)	113,195(106.8)	119,819(113.0)	116,421(109.8)
C 戸建・なし (2世帯)	世帯	399,356	354,747(88.8)	383,096(95.9)	391,473(98.0)	398,245(99.7)
	一人当	111,972	101,502(90.6)	107,974(96.4)	109,486(97.8)	112,357(100.3)
D 集合・なし (1世帯)	世帯	150,450	129,353(86.0)	136,405(90.7)	141,655(94.2)	135,655(90.2)
	一人当	75,225	64,677(86.0)	68,203(90.7)	70,828(94.2)	67,828(90.2)
全世界帯 (11)	世帯	324,511	299,909(92.4)	306,011(94.3)	296,641(91.4)	296,133(91.3)
	一人当	104,307	102,960(98.7)	108,156(103.7)	113,487(108.8)	111,264(106.7)

\*世帯人数 3.18人 3.00人 2.91人 2.77人 2.91人

CO2,コストとも世帯単位では減少傾向にあるが、一人当たりが増加している

原因:世帯人数が減少しても一人当たりのCO2、コストは減少しない?

3. 燃料種類別比較

CO2 Kg ( )は2008年比% 付図6参照

		2008	2009	2010	2011	2012	全国 2011
電気	世帯	2,023	1,975(97.6)	2,090(103.3)	1,751(86.6)	1,674(79.9)	2,412
	一人当	663	692(104.4)	746(112.5)	655(98.8)	643(97.0)	1,015
都市ガス	世帯	1,142	1,072(93.9)	1,054(92.3)	1,093(95.7)	1,115(97.6)	404
	一人当	351	353(100.6)	357(101.7)	389(110.8)	404(115.1)	170
水道	世帯	113	112(99.1)	104(92.0)	102(90.3)	100(88.5)	107
	一人当	37	38(102.7)	37(100.0)	37(100.0)	37(100.0)	45
灯油	世帯	154	180(116.9)	199(129.2)	235(152.9)	209(135.7)	473
	一人当	68	76(111.8)	85(125.0)	100(147.1)	90(132.3)	199
ガソリン	世帯	636	647(101.7)	661(103.9)	639(100.5)	610(95.9)	1,263
	一人当	218	233(106.9)	248(113.8)	261(119.7)	256(117.4)	531
全世界帯 (11)	世帯	4,069	3,985(97.9)	4,108(101.0)	3,820(93.9)	3,707(91.1)	4,908
	一人当	1,336	1,392(104.2)	1,472(110.2)	1,441(107.9)	1,429(107.0)	2,065

2008年比 増加:灯油(急増) 減少:電気(2010のみ増)、都市ガス、水道

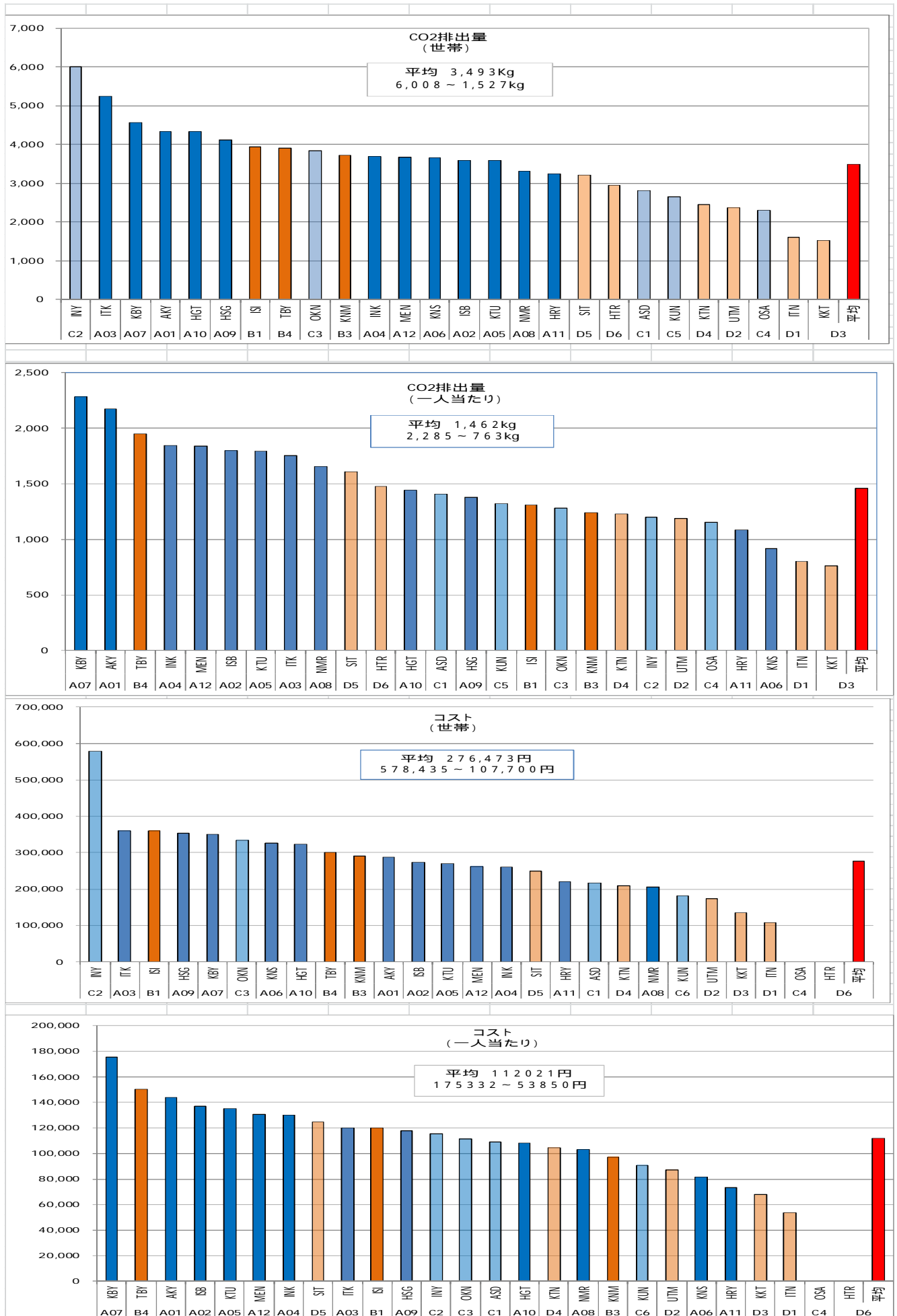
一人当たりは増加傾向

コスト 円

		2008	2009	2010	2011	2012
電気	世帯	121,443	114,753(94.5)	121,504(100.1)	103,131(84.9)	100,257(82.6)
	一人当	39,472	40,005(101.4)	43,154(109.3)	38,311(97.1)	38,278(97.0)
都市ガス	世帯	91,953	80,475(87.5)	78,737(85.6)	84,890(92.3)	87,143(94.8)
	一人当	28,983	27,209(93.9)	27,504(94.9)	30,915(106.7)	32,422(111.9)
水道	世帯	69,032	66,552(96.4)	62,050(89.9)	61,491(89.1)	63,523(92.0)
	一人当	21,105	21,758(103.1)	20,780(98.5)	20,625(97.7)	21,526(102.0)
灯油	世帯	4,758	4,921(103.4)	6,588(138.5)	7,965(167.4)	7,957(167.2)
	一人当	2,033	2,090(102.8)	2,817(138.6)	3,483(171.3)	3,456(170.0)
ガソリン	世帯	37,325	33,207(89.0)	37,131(99.5)	39,164(104.9)	37,253(99.8)
	一人当	12,714	11,898(93.6)	13,901(109.3)	15,997(125.8)	15,582(125.6)
全世界帯 (11)	世帯	324,511	299,909(92.4)	306,011(94.3)	296,641(91.4)	296,133(91.3)
	一人当	104,307	102,960(98.7)	108,156(103.7)	109,331(104.8)	111,264(106.7)

2008年比 増加:灯油(急増) 減少:電気、都市ガス、水道

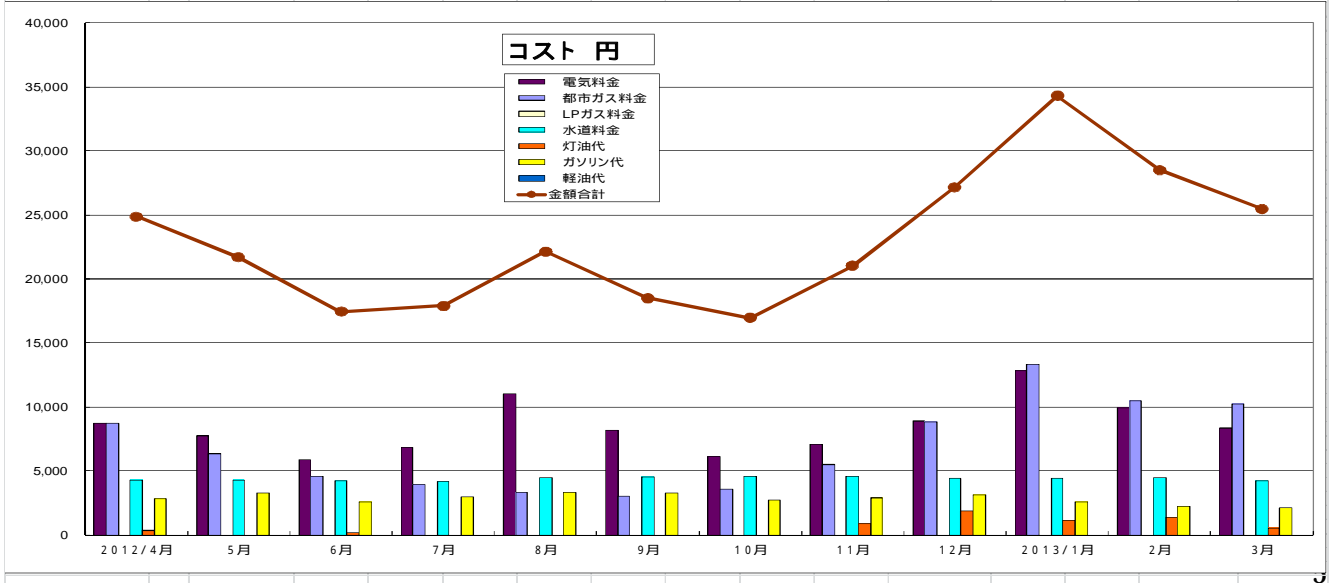
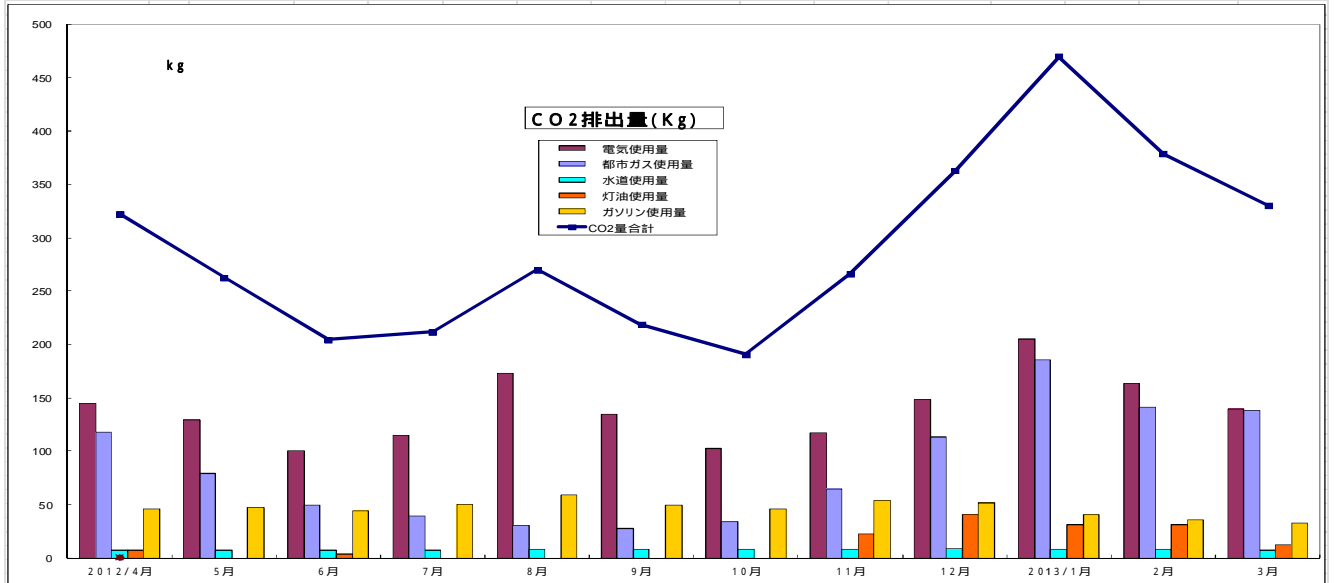
付図1. 2012年度 提出者26名



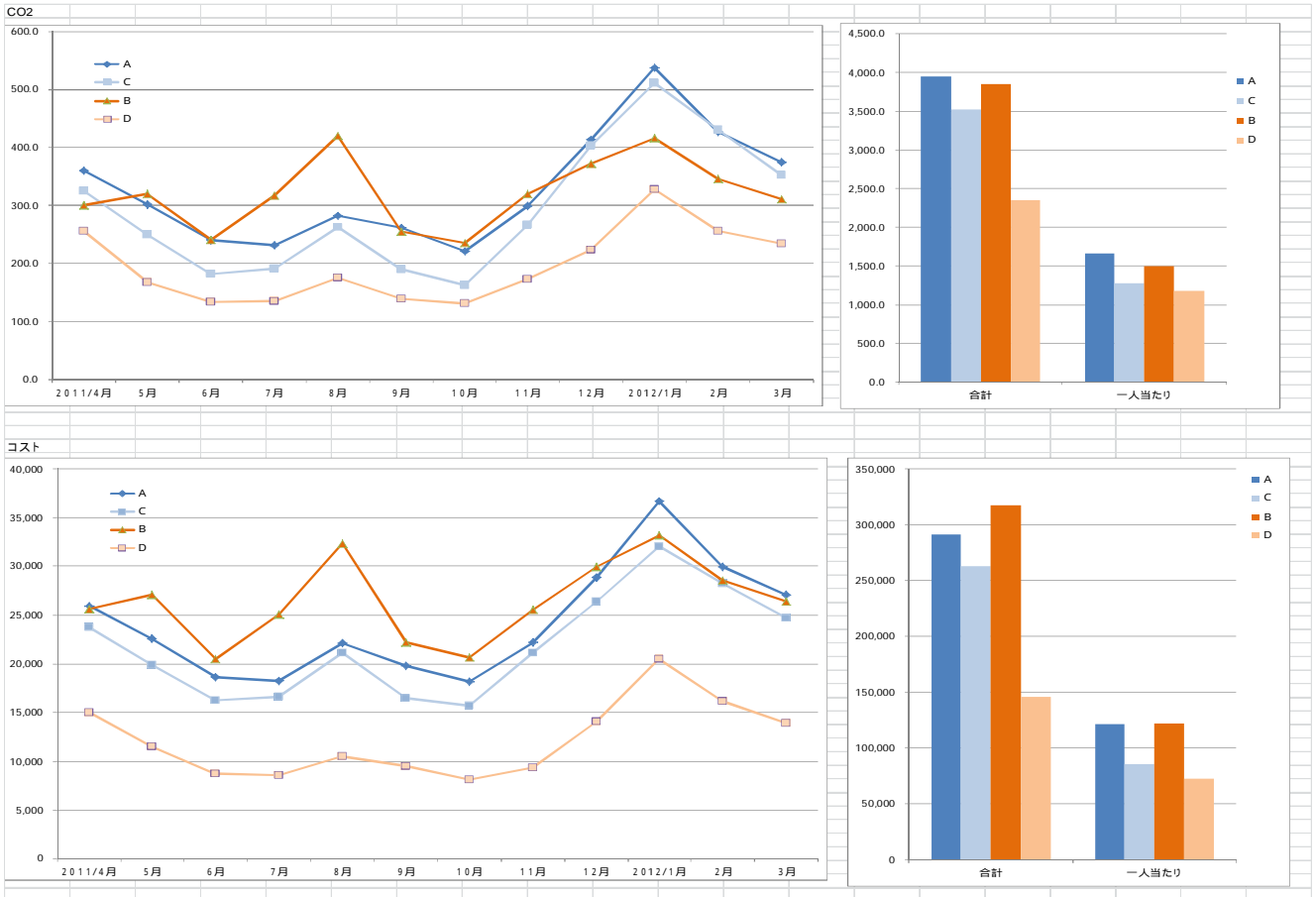
付図2. 2012年度 提出者平均値(26名)

項目	単位	2012/4月	5月	6月	7月	8月	9月	10月	11月	12月	2013/1月	2月	3月	合計	一人当たり
電気使用量	kwh	371.5	331.6	257.5	294.2	443.2	344.3	263.2	300.4	379.8	525.3	419.4	358.7	4,289.0	1,814.2
(昨年度)	kwh														
CO2量(係数0.39)	kg	144.9	129.3	100.4	114.7	172.8	134.3	102.6	117.2	148.1	204.9	163.6	139.9	1,672.7	707.5
都市ガス使用量	m <sup>3</sup>	56.2	37.6	23.4	18.8	14.4	13.0	16.3	31.0	54.1	88.3	67.2	66.0	486.2	194.0
(昨年度)	m <sup>3</sup>														
CO2量(係数2.1)	kg	118.0	79.0	49.2	39.4	30.2	27.3	34.3	65.0	113.6	185.5	141.0	138.5	1,021.1	407.3
LPガス使用量	m <sup>3</sup>														
(昨年度)	m <sup>3</sup>														
CO2量(係数6.5)	kg														
水道使用量	m <sup>3</sup>	20.4	20.7	20.7	20.5	21.8	21.9	21.3	21.3	24.7	21.1	21.1	20.4	255.8	103.4
(昨年度)	m <sup>3</sup>														
CO2量(係数0.36)	kg	7.4	7.5	7.5	7.4	7.9	7.9	7.7	7.7	8.9	7.6	7.6	7.3	92.1	37.2
灯油使用量		2.8	0.0	1.4	0.0	0.0	0.0	0.0	9.0	16.3	12.5	12.5	4.8	59.2	25.3
(昨年度)															
CO2量(係数2.5)	kg	6.9	0.0	3.5	0.0	0.0	0.0	0.0	22.5	40.8	31.2	31.2	12.1	148.1	63.4
ガソリン使用量		19.8	20.4	19.1	21.8	25.7	21.5	20.0	23.3	22.4	17.7	15.4	14.1	241.2	105.2
(昨年度)															
CO2量(係数2.3)	kg	45.5	46.9	44.0	50.2	59.0	49.4	46.1	53.7	51.5	40.8	35.4	32.5	554.7	241.9
軽油使用量															
(昨年度)															
CO2量(係数2.6)	kg														
<b>CO2量合計</b>		<b>322.6</b>	<b>262.6</b>	<b>204.5</b>	<b>211.7</b>	<b>269.9</b>	<b>218.8</b>	<b>190.7</b>	<b>266.0</b>	<b>362.8</b>	<b>469.9</b>	<b>378.8</b>	<b>330.3</b>	<b>3,488.7</b>	<b>1,457.3</b>
(昨年度)															

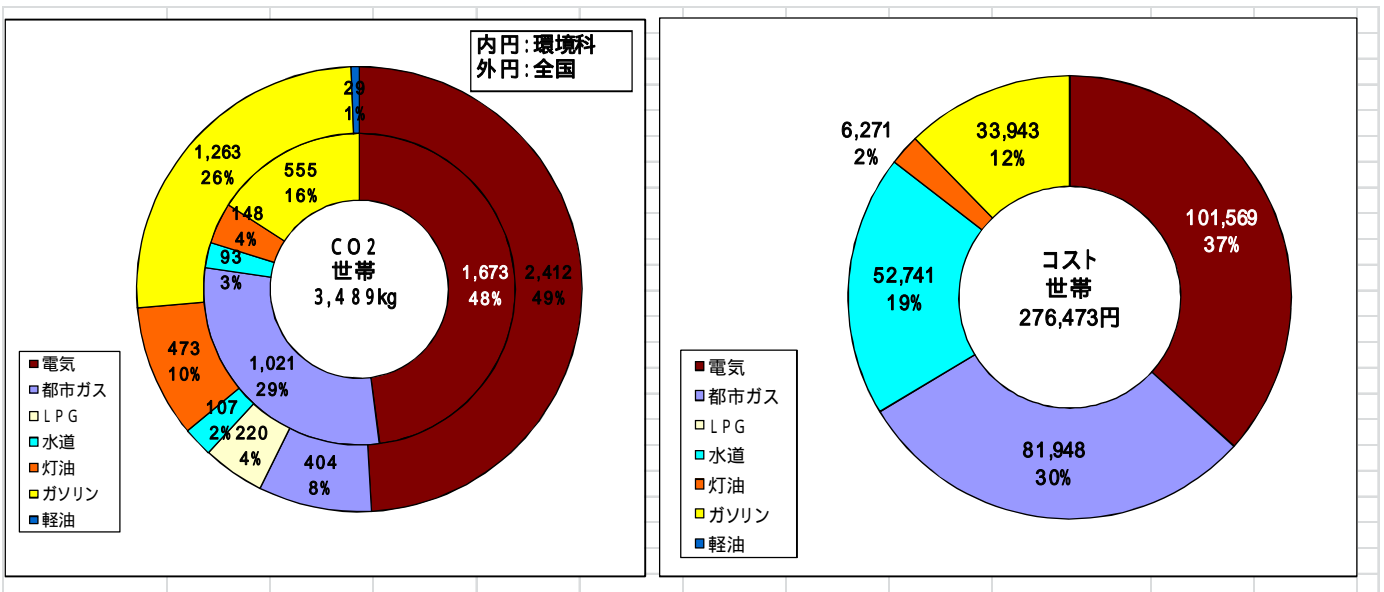
項目	単位	2012/4月	5月	6月	7月	8月	9月	10月	11月	12月	2013/1月	2月	3月	合計	
電気料金	円	8,723	7,752	5,852	6,817	11,044	8,161	6,089	7,100	8,913	12,822	9,953	8,344	101,569	42,296
都市ガス料金	円	8,709	6,371	4,595	3,939	3,299	3,036	3,548	5,520	8,848	13,331	10,485	10,267	81,948	32,962
LPガス料金	円														
水道料金	円	4,276	4,316	4,259	4,166	4,476	4,521	4,597	4,602	4,397	4,418	4,457	4,256	52,741	19,520
灯油代	円	325	0	144	0	0	0	0	924	1,848	1,147	1,365	518	6,271	2,681
ガソリン代	円	2,841	3,258	2,596	2,962	3,310	3,283	2,736	2,878	3,171	2,577	2,236	2,095	33,943	14,562
軽油代	円														
<b>金額合計</b>	円	<b>24,874</b>	<b>21,697</b>	<b>17,446</b>	<b>17,885</b>	<b>22,129</b>	<b>18,491</b>	<b>16,969</b>	<b>21,024</b>	<b>27,178</b>	<b>34,295</b>	<b>28,496</b>	<b>25,479</b>	<b>276,473</b>	<b>112,021</b>
(昨年度)															



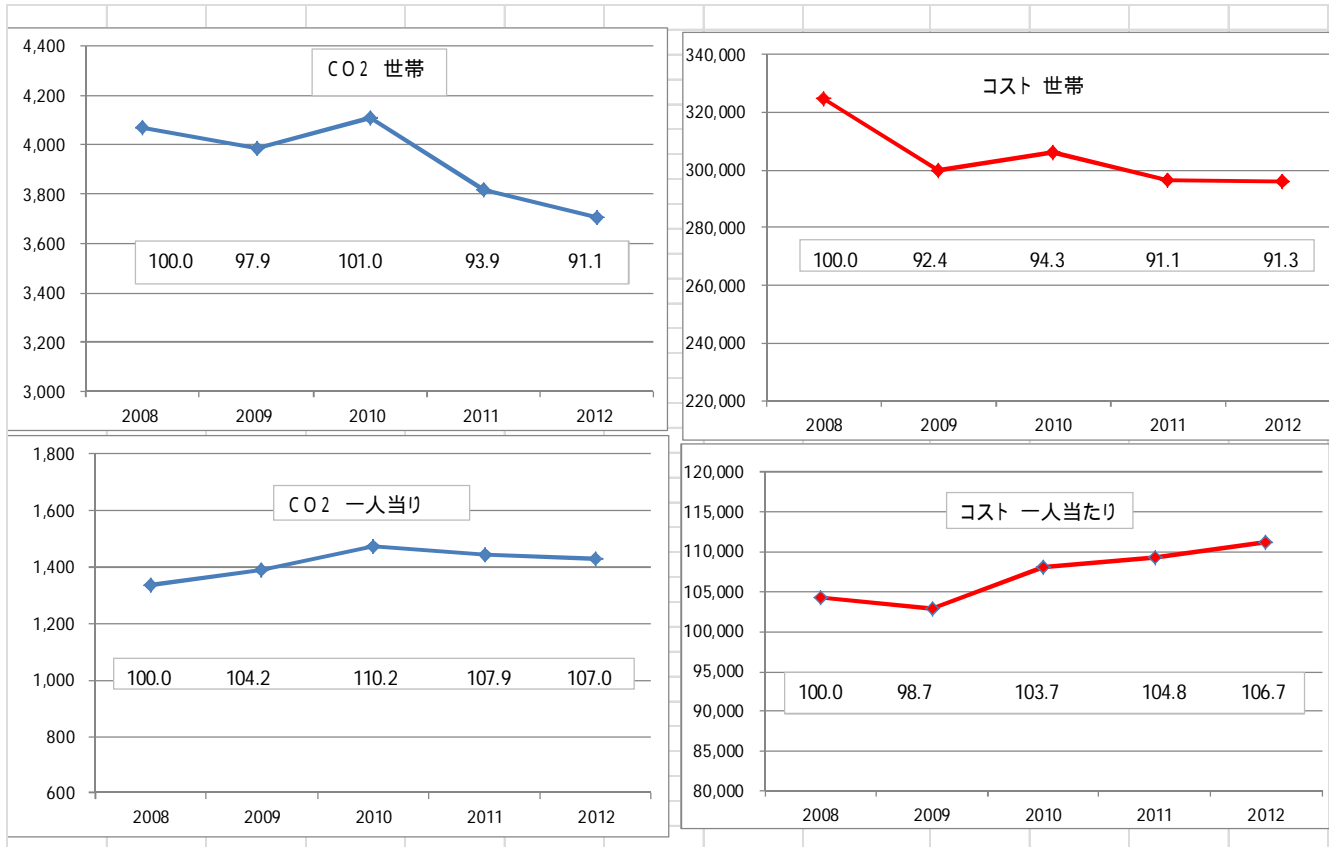
付図3 .住居区別



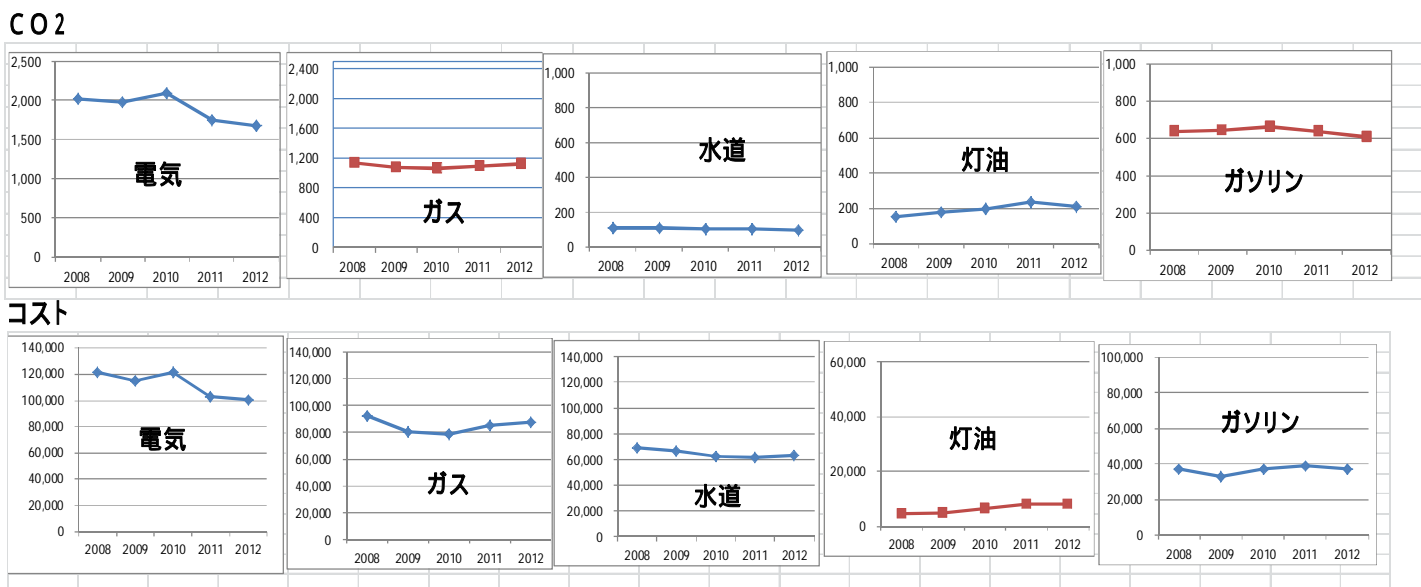
付図4 . 2011燃料種類別



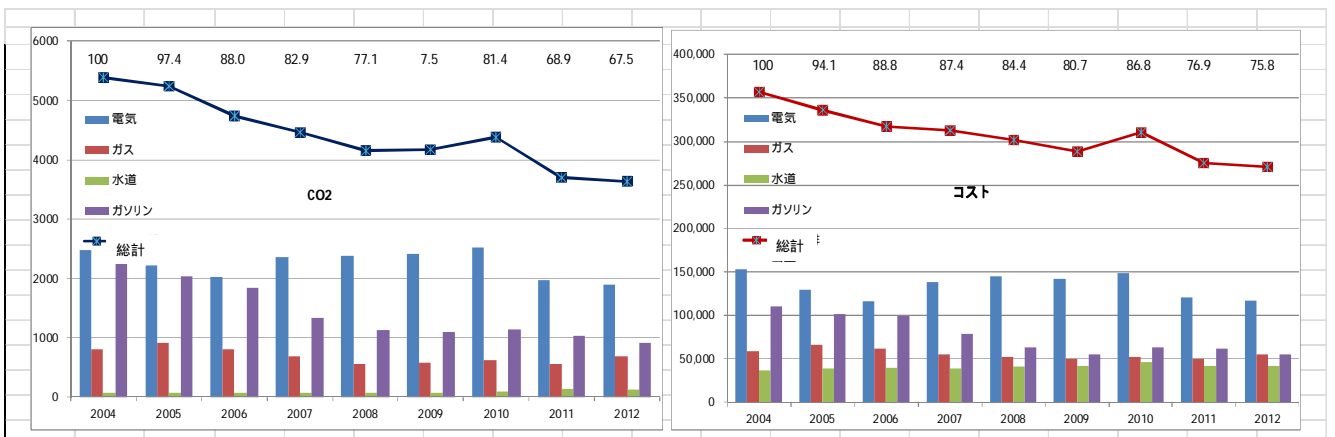
付図5．リピータ5年間の推移（月別）11世帯



付図6．リピータ5年間の推移（燃料別）11世帯

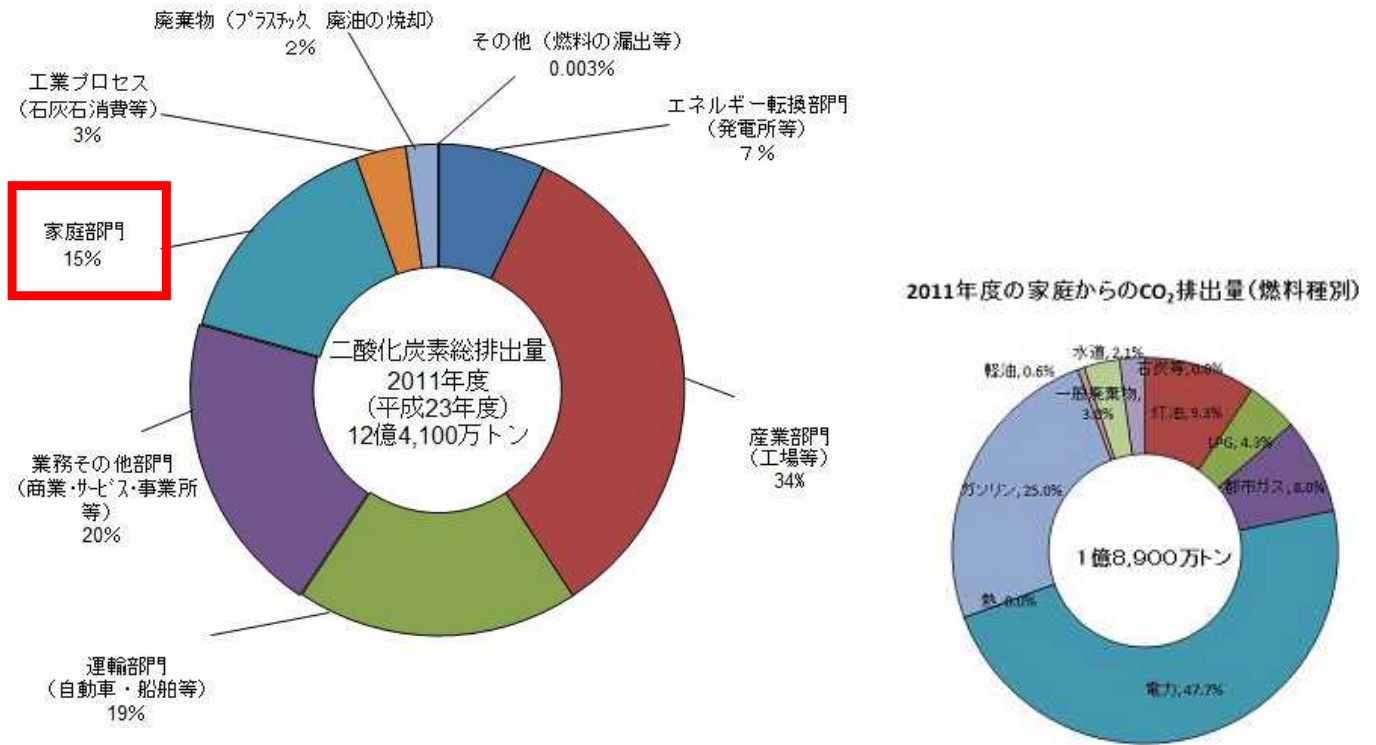


付図7．I家の家計簿



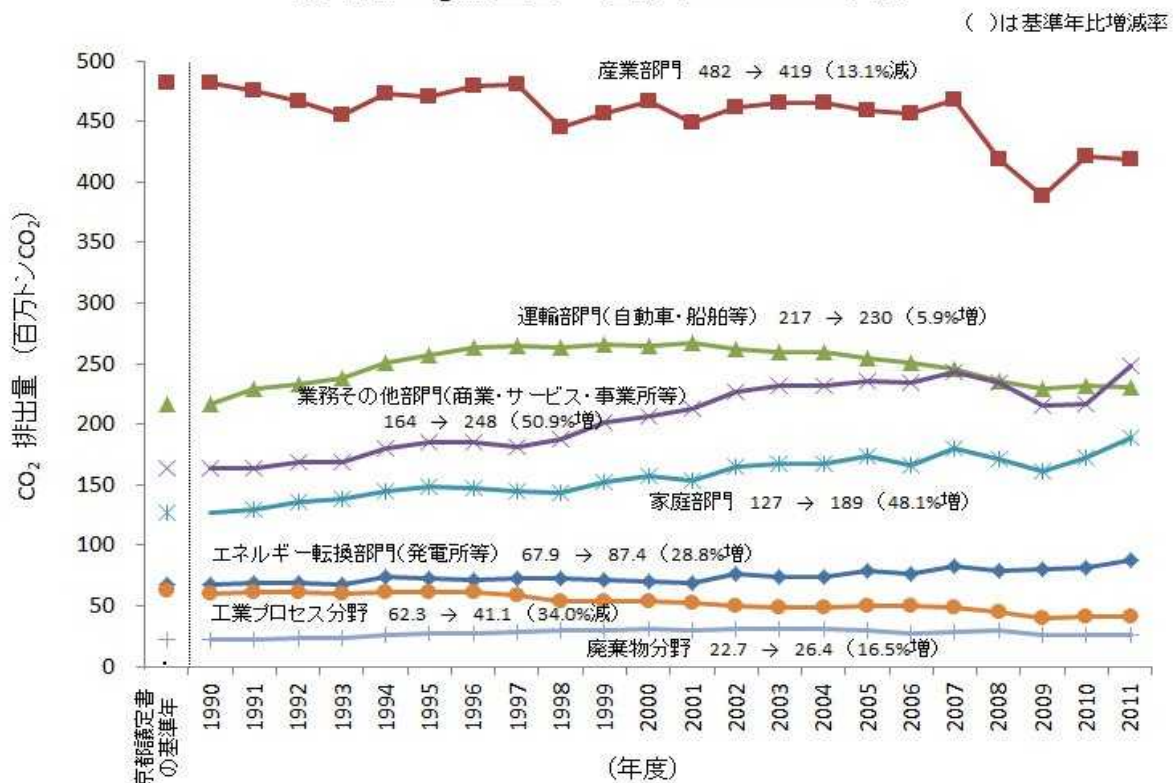


付図8. 全国部門別CO2排出量 2011年



付図9.

部門別CO2排出量の推移(1990-2011年度)



産業部門: -13.1%	商業・サービス部門: +50.9%
運輸部門: +5.9%	家庭部門: +48.1%